



El cernícalo primilla

Un pequeño halcón al que le gusta la ciudad.

Un halcón vuela sobre el atasco diario en el centro de la



ciudad...esta imagen la podemos observar en diferentes ciudades pudiendo disfrutar de la adaptación del cernícalo primilla a los pequeños huecos que ofrecen catedrales, iglesias o viejos edificios para hacer sus nidos.



Contenido:

¿Cómo es este halcón urbano? 2

¿Dónde vive? 2
¿Cómo hace sus nidos?

¿De qué se alimenta esta pequeña rapaz? 2

Migraciones 3

Amenazas 3

¿Sabías que...? 4

"Lágrimas del cielo" 4

Este boletín es una adaptación con fines didácticos del contenido recogido en:

www.laserranianatural.com

www.ruralnaturaleza.com

es.wikipedia.org

www.juntadeandalucia.es

www.pajaricos.es

www.demaprimilla.org

¿Cómo es este halcón urbano?

El cernícalo primilla es algo más pequeño que el cernícalo vulgar con el que lo podemos confundir si no prestamos gran atención. Con una longitud de 30-35 cm y un peso de entre 120-145



gramos (los adultos).

El plumaje de los adultos machos es gris azulado en la cabeza que muestra también en la parte superior de las alas y en la cola la cual presenta también una franja negra. El dorso es marrón rojizo y pecho y vientre color crema, con algunas manchas negras.

Las hembras presentan todo el cuerpo de color marrón castaño densamente manchado



Atahorma.blogspot.com

de negro, manchas que en cabeza y cola forman un barreado (en barras o rayas). Los jóvenes son muy parecidos a las hembras.

¿Dónde vive el cernícalo primilla? ¿Cómo hace sus nidos?

El cernícalo primilla, llega a nuestras ciudades los primeros días de marzo desde el desierto del Sahara. Allí ha pasado el otoño y el invierno en un ambiente más cálido pues es un ave al que no le gusta ni la lluvia ni el frío.

En nuestro país, es el ave rapaz, (casa su comida usando su pico duro y acabado en punta y las garras de sus patas), que mejor se ha adaptado a vivir con el

ser humano.

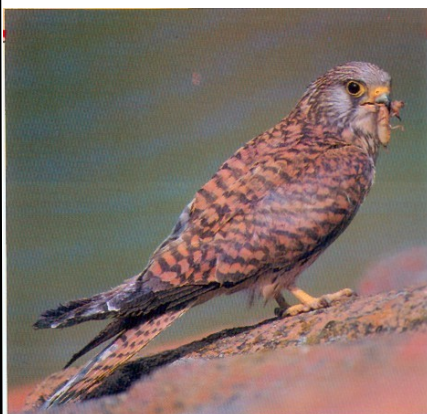
Anida en las ciudades ocupando huecos en tejados de edificios viejos y abandonados, no hace nidos y al vivir cerca del hombre se protege de otros depredadores.



www.laserranianatural.com

También lo podemos encontrar en nuestros balcones, ocupando un macetero y transformándolo en su nido.

¿De qué se alimenta esta pequeña rapaz?



Cepamuro.centros.educa.jcyl.es

Es una especie insectívora, lo que quiere decir que se alimenta sobre todo de insectos (saltamontes, grillos y escarabajos), aunque algunas veces caza también algunos mamíferos pequeños (ratones, topillos, musarañas...).

Es por esto que tiene un cuerpo pequeño y ligero. Normalmente caza en zonas con escasa vegetación y aprovecha postes de madera

para posarse y vigilar el suelo en busca de sus presas para caer sobre ellas rápidamente.

También puede mantenerse suspendido en el aire a pocos metros del suelo gracias a un rápido movimiento de sus alas y a su cola que actúa como un timón, así puede mantener la cabeza quieta para localizar su alimento y lanzarse sobre él.

Migraciones

El cernícalo primilla lo podemos encontrar en Europa, Asia y África. En invierno la población se encuentra al sur del desierto del Sahara (África). Abandonan el continente africano las últimas semanas del mes de febrero cuando se empiezan a ver los primeros cernícalos primillas en la Península Ibérica.

Miradascantabricas.blogspot.com



Amenazas

Una de las principales amenazas para el cernícalo primilla es la pérdida de lugares adecuados para la nidificación.

Como hemos dicho antes, el cernícalo primilla no construye nidos, si bien en las zonas rurales acondiciona un poco



Photonatur.blogspot.com



Los machos llegan en su mayoría antes que las hembras, aunque han de pasar dos meses más para que los primillas inicien la reproducción.

La mayor parte de los cernícalos primillas que visitan nuestro país viven en Extremadura y Andalucía. Suelen criar en colonias en núcleos habitados, a veces de muchos individuos. En cuanto llegan de África, forman parejas muy unidas y copulan varias veces al día durante dos meses, hasta que la hembra pone los huevos.



el suelo y en las ciudades aprovecha los huecos en los tejados de los edificios antiguos o entre las tejas.

Al destruir los viejos edificios o rehabilitarlos no tenemos en cuenta las colonias de cernícalos que los habitan y estos huyen a otros lugares.

Varias de las medidas adoptadas ya en algunas ciudades donde el cernícalo primilla establece sus colonias son: colocar cajas nido específicas para sus dimensiones y necesidades y construir "primillares"; unas edificaciones cuyo objetivo es albergar a las colonias de estos halcones urbanos.

CLUB DE AMIGOS DE LAS AVES

ASOCIACIÓN ESPAÑOLA DE EDUCACIÓN AMBIENTAL

APTDO. 533,
18080, GRANADA

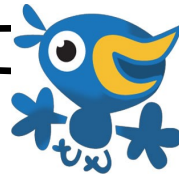
¡Visítanos en la web
ae-ea.es



Lágrimas de los cielos

Esta pequeña rapaz, procedente del desierto del Sáhara, donde entre los tuaregs (habitantes del desierto), es conocida como "LÁGRIMAS DE LOS CIELOS" se encuentra según el Catálogo Nacional de Especies Amenazadas como Especie de Interés Especial en todo el territorio nacional y en algunas comunidades autónomas incluso Vulnerable o en Peligro de Extinción.

Esto quiere decir que es muy sensible a la pérdida de su hábitat, a los pesticidas utilizados en los cultivos o la disminución de su alimento (saltamontes, etc.) por el uso de los insecticidas; por lo que hemos visto durante los últimos años como desciende su población y se reducen sus colonias.



¿SABÍAS QUE...?

A veces puede ser confundido con el cernícalo vulgar pero el primilla tiene sus uñas blancas y el cernícalo vulgar las tiene negras.

Las hembras y jóvenes de ambas especies sólo se distinguen por el color de las uñas, pero los machos, además de este carácter, son más pequeños y más esbeltos que los del Cernícalo Vulgar, careciendo de marcas oscuras en el dorso y con la cabeza y cola más azuladas. El rasgo que mejor le distingue del Cernícalo Vulgar es la voz, pues su grito es muy diferente al de éste.



juntadeandalucia.es

Es por ello que en muchas ciudades de España existen grupos que se dedican a su estudio, conservación, cría de polluelos en cautividad...y así intentar que esta "lágrima de los cielos", no desaparezca de las ciudades de nuestro país.

Si estás interesado en conocer más sobre él, protegerlo y ver como poco a poco aumenta su población puedes consultarnos en www.ae-ea.es y algunos otros grupos de conservación como son:

www.demaprimilla.org

www.grefa.org

fcpn.blogia.com

